



ИНСТИТУТ СОЦИАЛЬНО-ЭКОНОМИЧЕСКИХ ПРОБЛЕМ НАРОДОНАСЕЛЕНИЯ
ФЕДЕРАЛЬНОГО НАУЧНО-ИССЛЕДОВАТЕЛЬСКОГО СОЦИОЛОГИЧЕСКОГО ЦЕНТРА
РОССИЙСКОЙ АКАДЕМИИ НАУК

Оценка человеческого потенциала современной России методом предельно критических (пороговых) показателей

В.В. Локосов

*член-корреспондент РАН,
доктор социологических наук, профессор
директор ИСЭПН ФНИСЦ РАН*

МОСКВА
2023

1 аспект. Генезис понятия «человеческий потенциал» и его дефиниции.

2 аспект. Разработка и содержание метода предельно критических (пороговых) показателей.

3 аспект. Способы определения предельно критических (пороговых) показателей и их значений.

4 аспект. Показатели человеческого потенциала и их предельно критические значения.

В народонаселении
«состоит величество,
могущество и богатство
всего государства, а не
в обширности, тщетной
без обитателей».

Ломоносов М.В.

трактат «О сохранении и размножении
русского народа»

Полное собрание сочинений / АН СССР.

– М.; Л. - 1950-1983. - Т.6. - С. 384.



«Судьба любого общества зависит прежде всего от свойств его членов. Общество, состоящее из идиотов или бездарных людей, никогда не будет обществом преуспевающим. Общество, состоящее из талантливых и волевых лиц, неминуемо создаст и более совершенные формы общежития...»



Сорокин П.

Современное состояние России. Прага, 1922.

«Именно образованные,
творческие, физически и духовно
здоровые люди, а не природные
ресурсы или ядерное оружие,
будут главной силой России
этого и последующего веков.»



Путин В.В.

Заседание международного дискуссионного клуба
«Валдай» 19.09.2013

Академик М.К. Горшков:
«Основным императивом,
лежащим в основе новых
моделей экономического роста,
должна стать гуманизация
экономики, означающая
приоритет человеческой
личности в системе факторов
и целей экономического
развития»





Во-первых, понятие «человеческий потенциал» является одним из ключевых, интегральных для исследования и диагностики общественных процессов.

Во-вторых, оно нуждается в расширительном толковании и не может сводиться к сугубо экономическим понятиям, типа «человеческий капитал», «человеческие ресурсы», «трудоустройственный потенциал» или «человеческий потенциал экономики».

Базовые подсистемы человеческого потенциала





«Человеческий потенциал» допустимо определить как совокупность имеющихся биосоциальных, социально-экономических и социокультурных свойств населения, которые возможно реализовать при наличии мотивационной готовности и определенных социально-исторических и природно-географических условий.

Модель реализации человеческого потенциала



Схема возможной трансформации общественной системы при превышении предельно критических значений показателей ее развития



Источник: схема составлена автором с учетом: Живая планета - 2010. Биоразнообразие, биоемкость и развитие. Доклад. WWF Intl, 2010. - URL: <https://feww.wordpress.com/category/ecological-footprint/>

Способы определения предельно критических (пороговых) показателей и их значений

Во-первых, законодательное принятие.

Во-вторых, на основе статического обоснования.

В-третьих, на основе стратегического целеполагания и индикативного планирования.

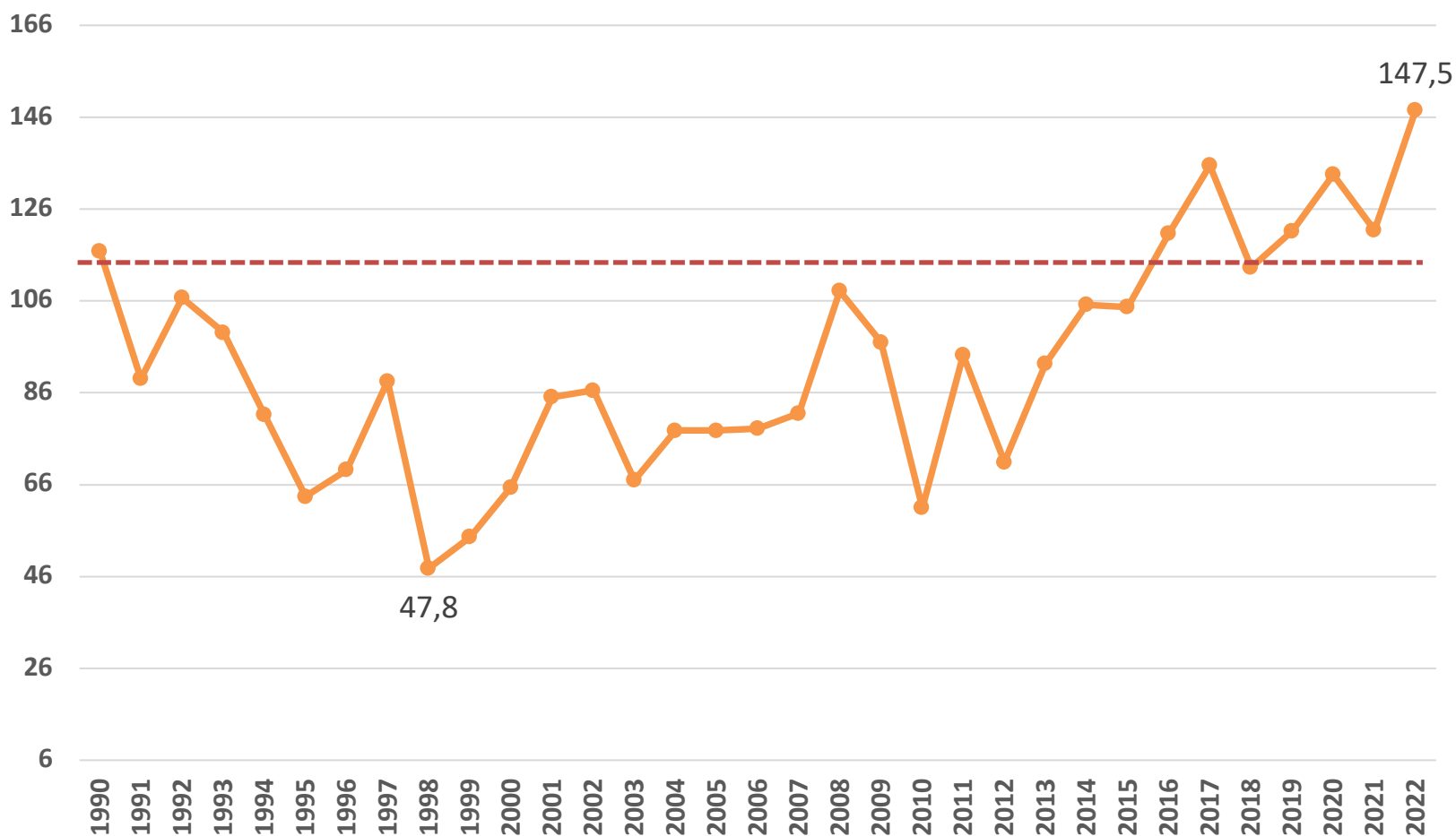
В-четвертых, в соответствии с принятыми в международной практике нормативными документами.

В-пятых, на основе экспертных оценок.

В-шестых, основе эмпирических данных, по аналогии, исходя из практического опыта.

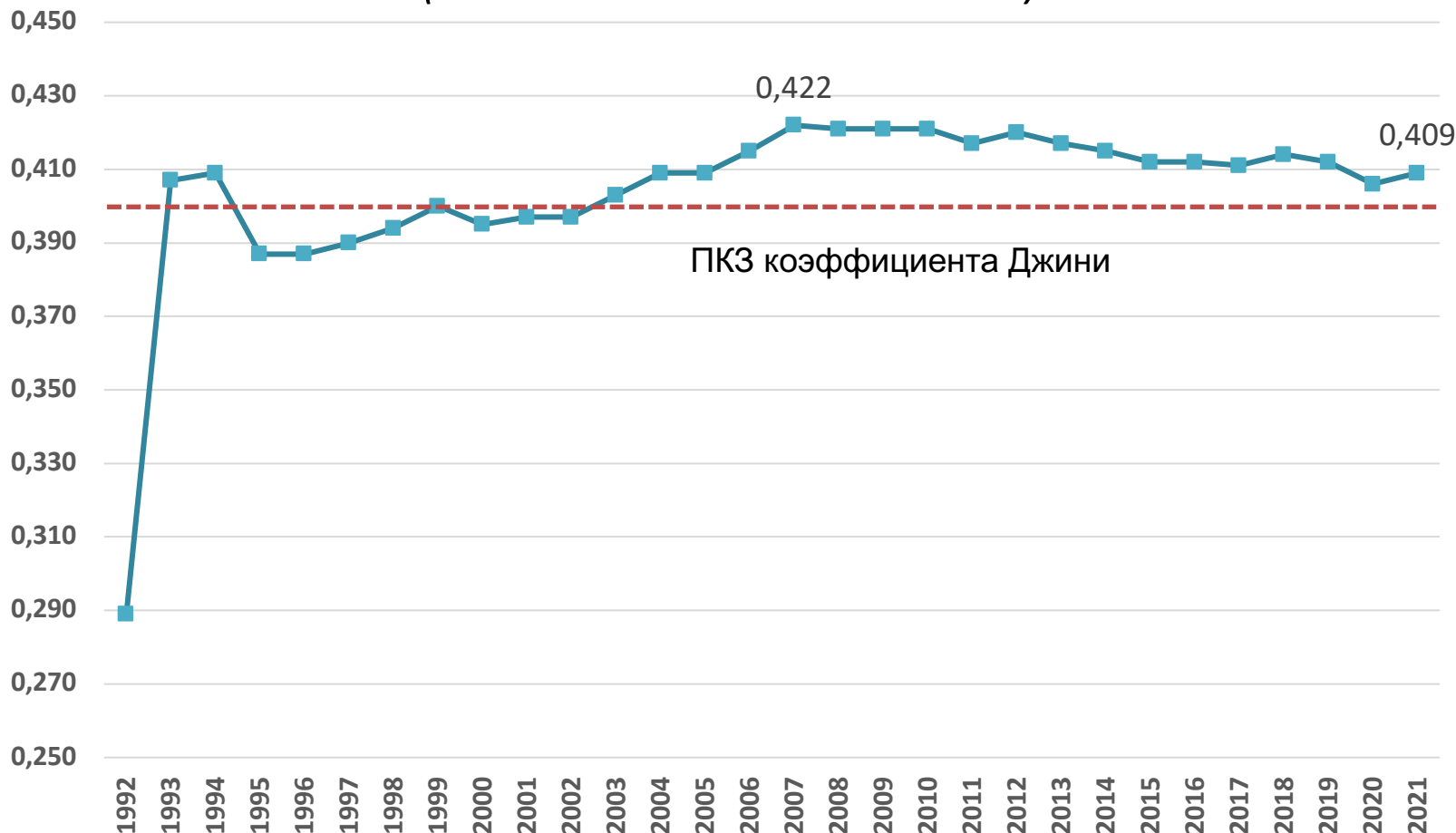
В-седьмых, путем математического обоснования и моделирования.

Динамика валового сбора зерновых и зернобобовых культур в хозяйствах всех категорий (млн тонн, значение показателя за год)



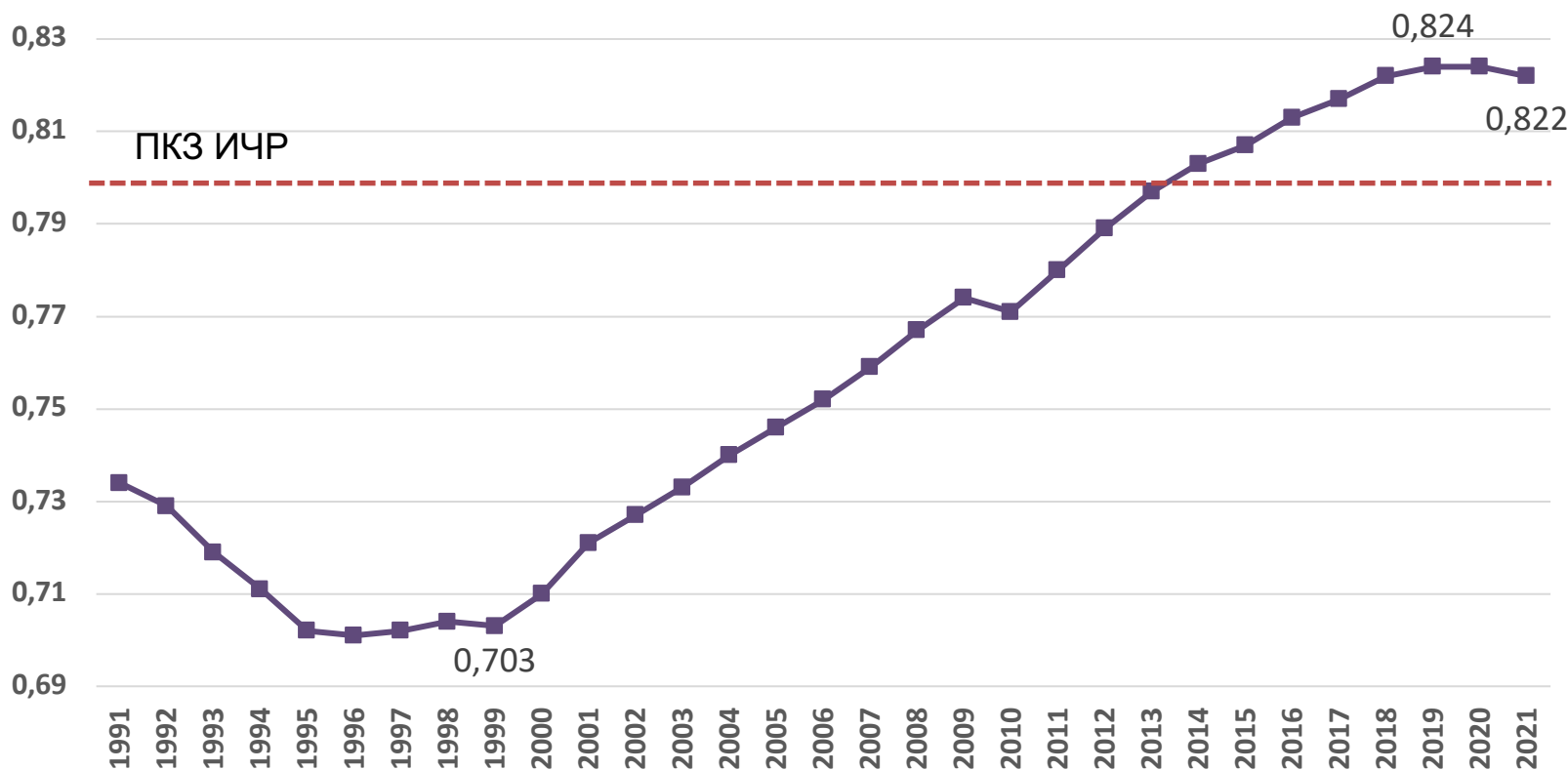
Источник: ЕМИСС Государственная статистика. <https://www.fedstat.ru/indicator>

Динамика коэффициента Джини (индекс концентрации доходов) (значение показателя за год)



Источник: ЕМИСС Государственная статистика. <https://www.fedstat.ru/indicator>

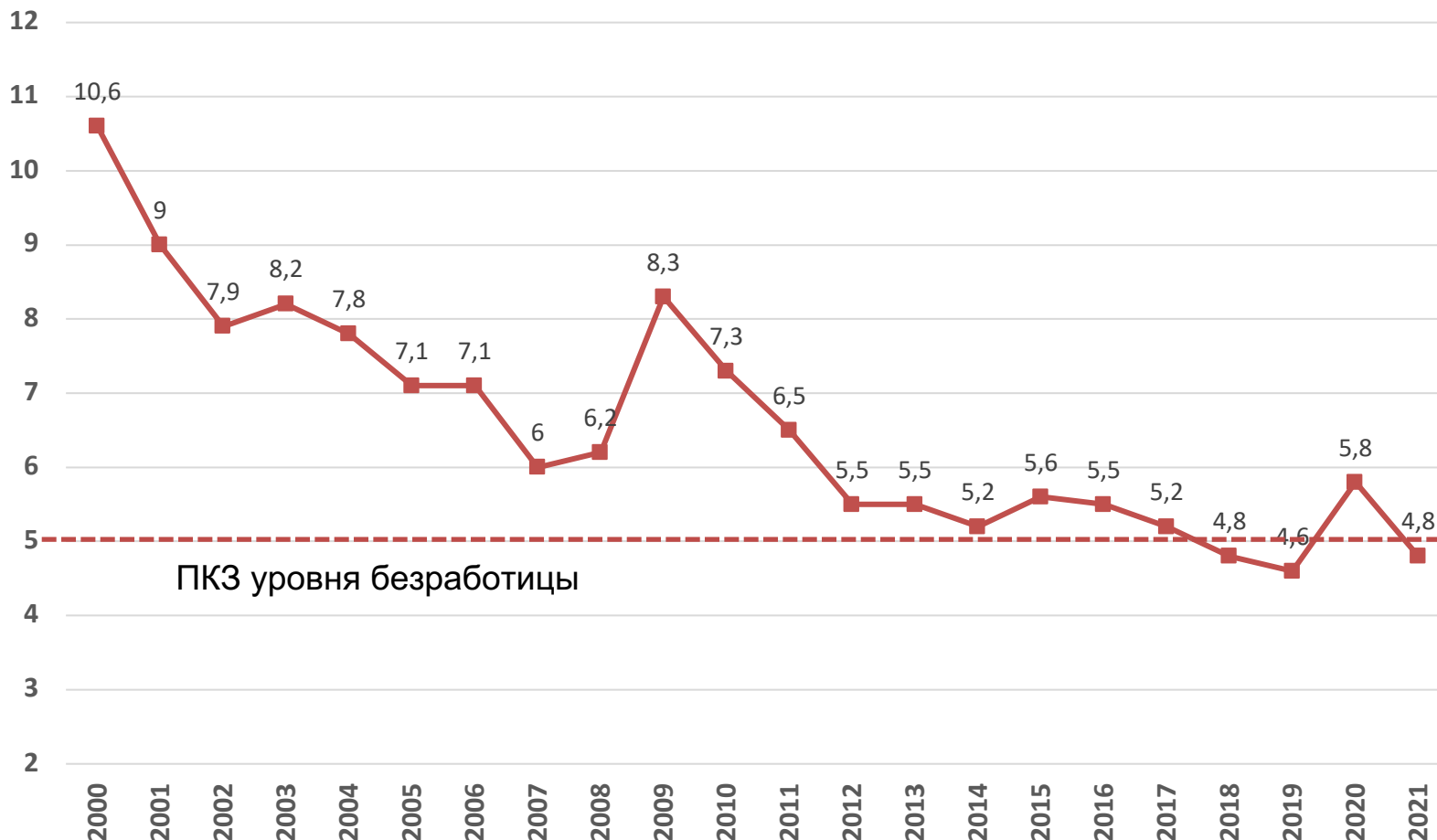
Динамика Индекса человеческого развития (ИЧР) в России



Источник: ООН - <https://hdr.undp.org> ; данные за 2019 г. - https://ac.gov.ru/uploads/2-Publications/analitika/2022/_2021_long.pdf; данные за 2020, 2021 - <https://hdr.undp.org/system/files/documents/global-report-document/hdr2021-22overviewrupdf.pdf>

Уровень безработицы в РФ

(%, население 15-72 лет, по методологии МОТ)

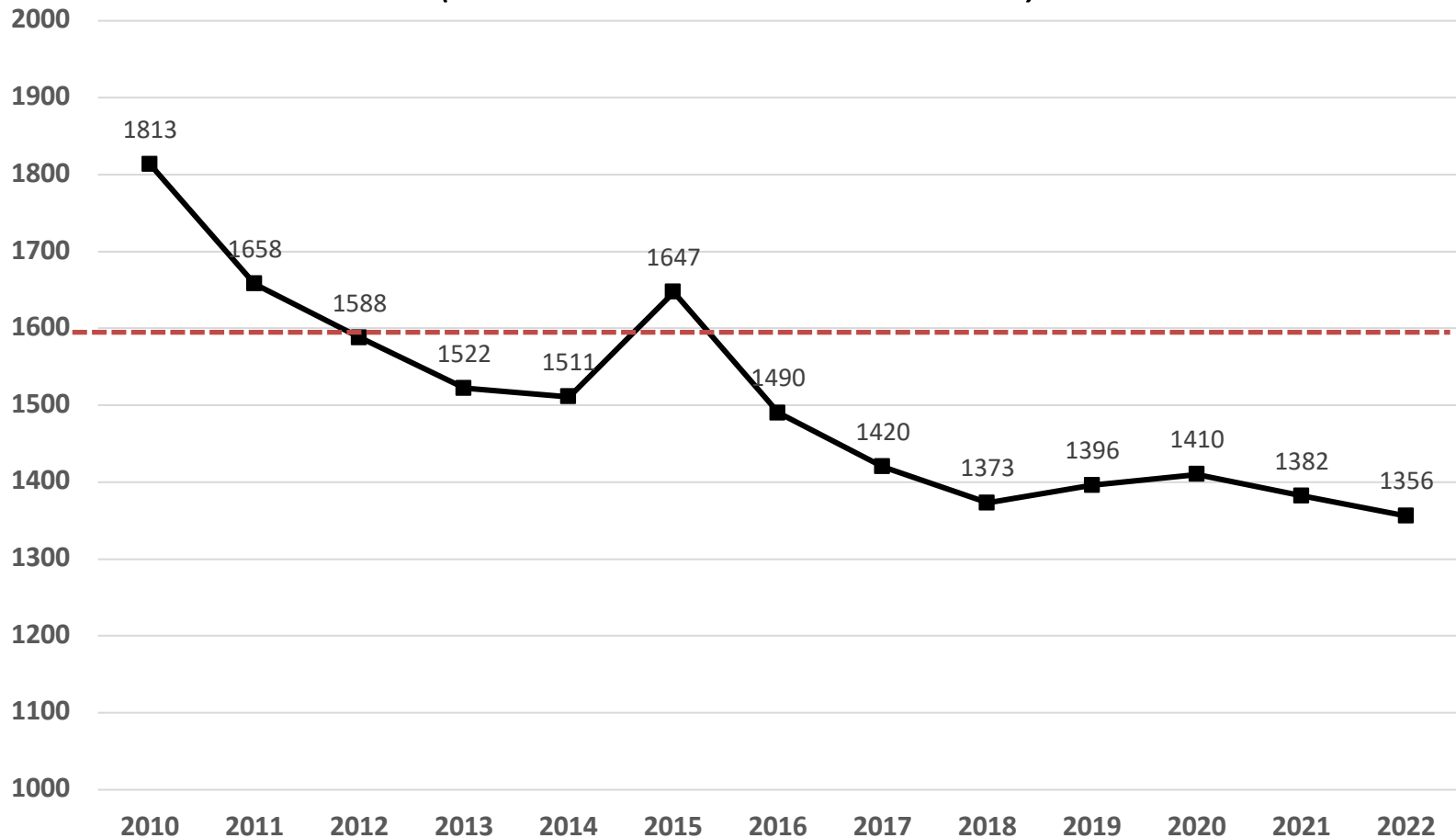


Источник: ЕМИСС Государственная статистика. <https://www.fedstat.ru/indicator>

Основные биосоциальные (популяционные) виды демографической структуры

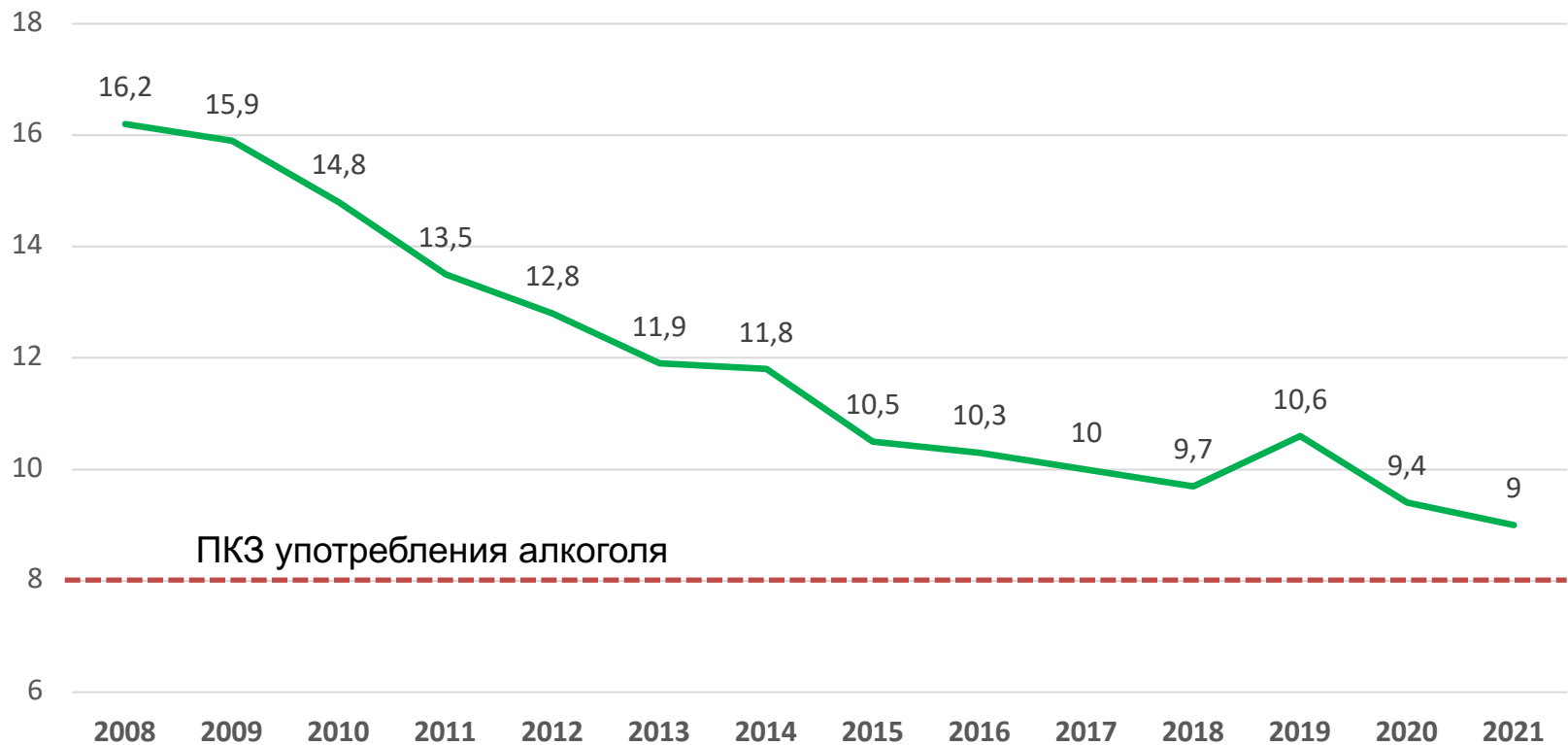


Динамика количества зарегистрированных преступлений (на 100 тыс. чел. населения)



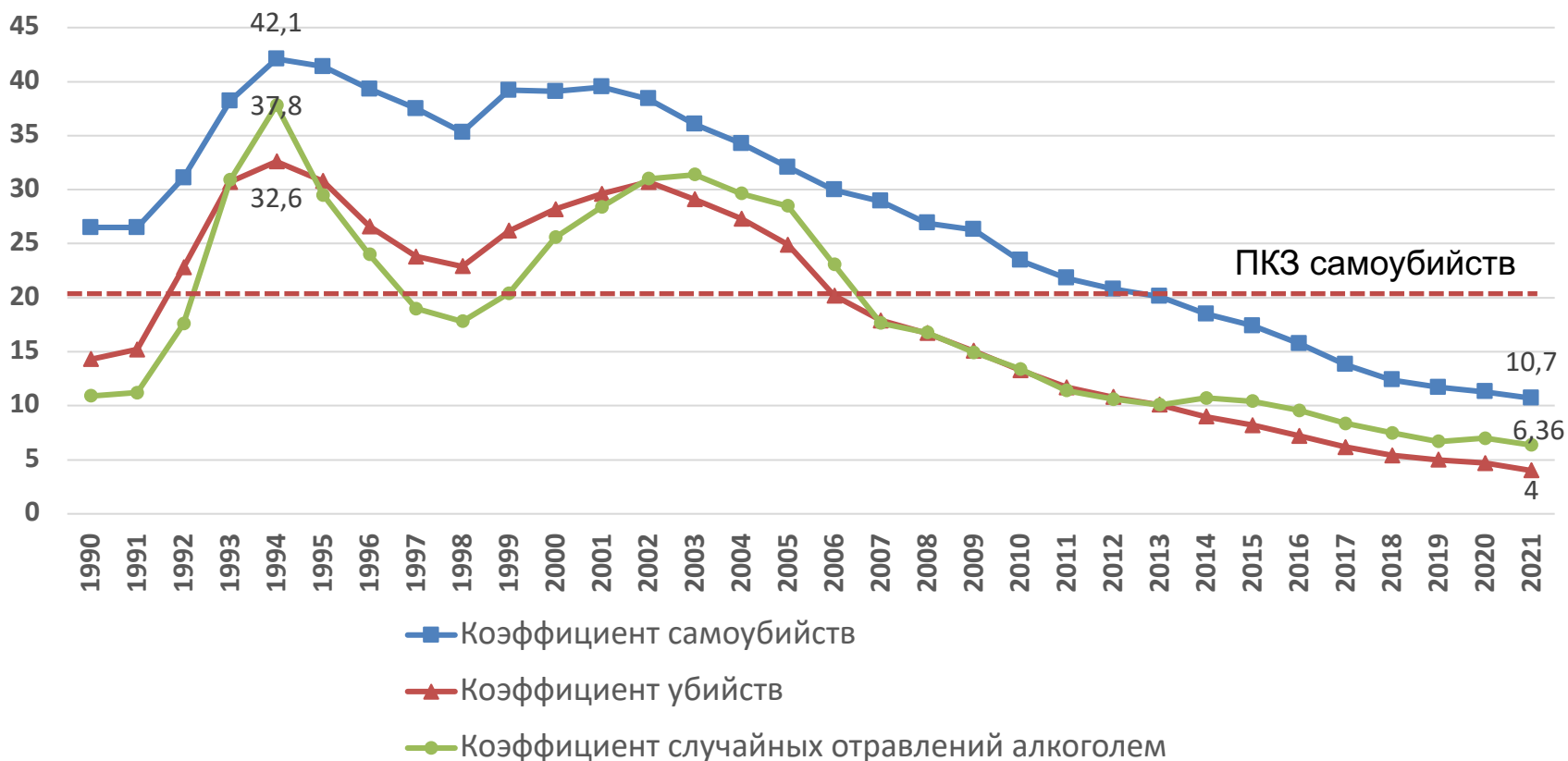
Источник: ЕМИСС Государственная статистика. <https://www.fedstat.ru/indicator>

Динамика потребления алкоголя в РФ (в литрах чистого спирта на человека)

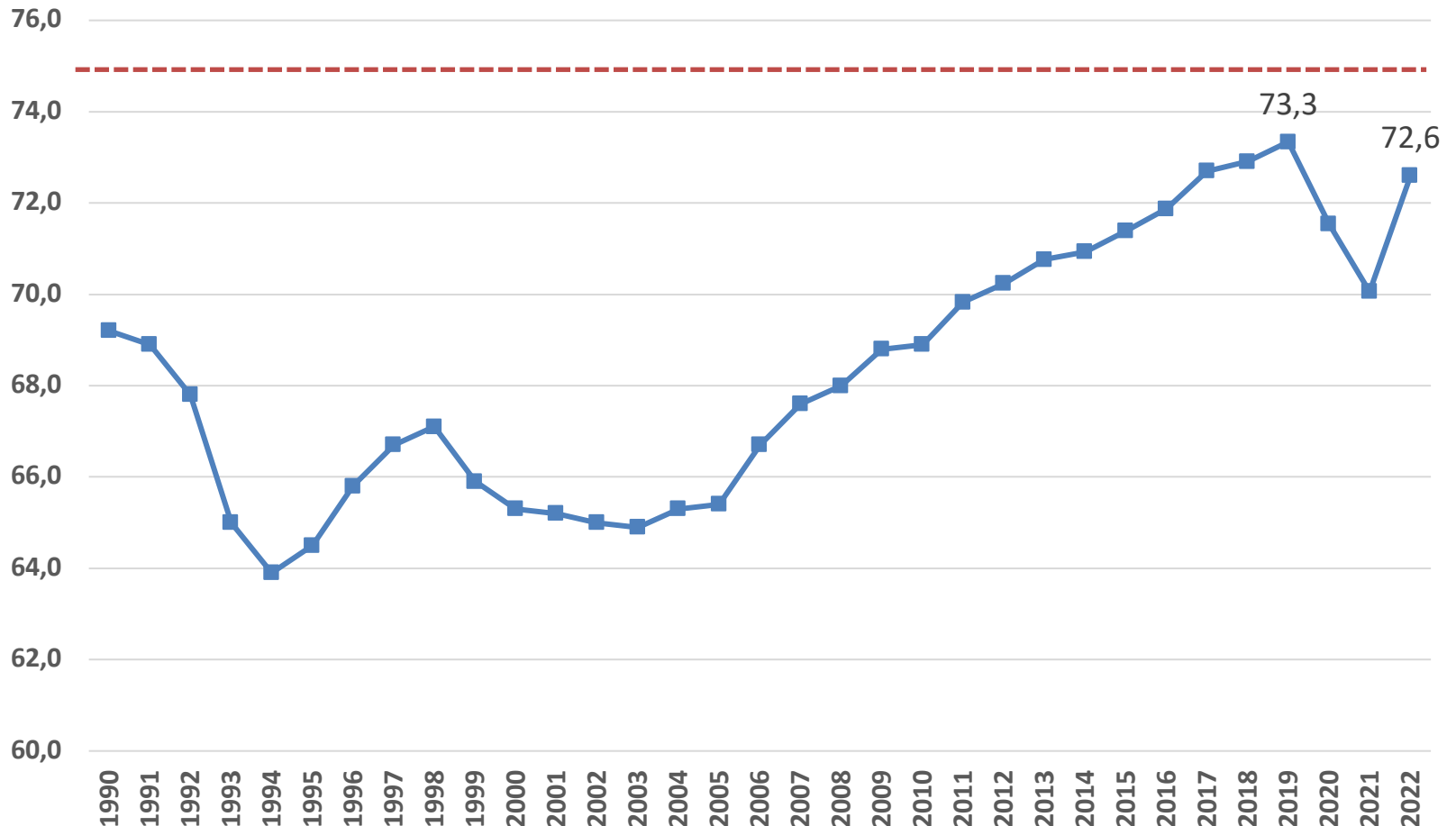


Источник: Росстат, Минздрав; данные за 2017-2021 гг. – URL: <https://www.vesti.ru/article/2551346>

Динамика числа умерших по причине самоубийства, убийств и случайных отравлений алкоголем в РФ в расчете на 100 тыс. населения (человек, значение показателя за год)

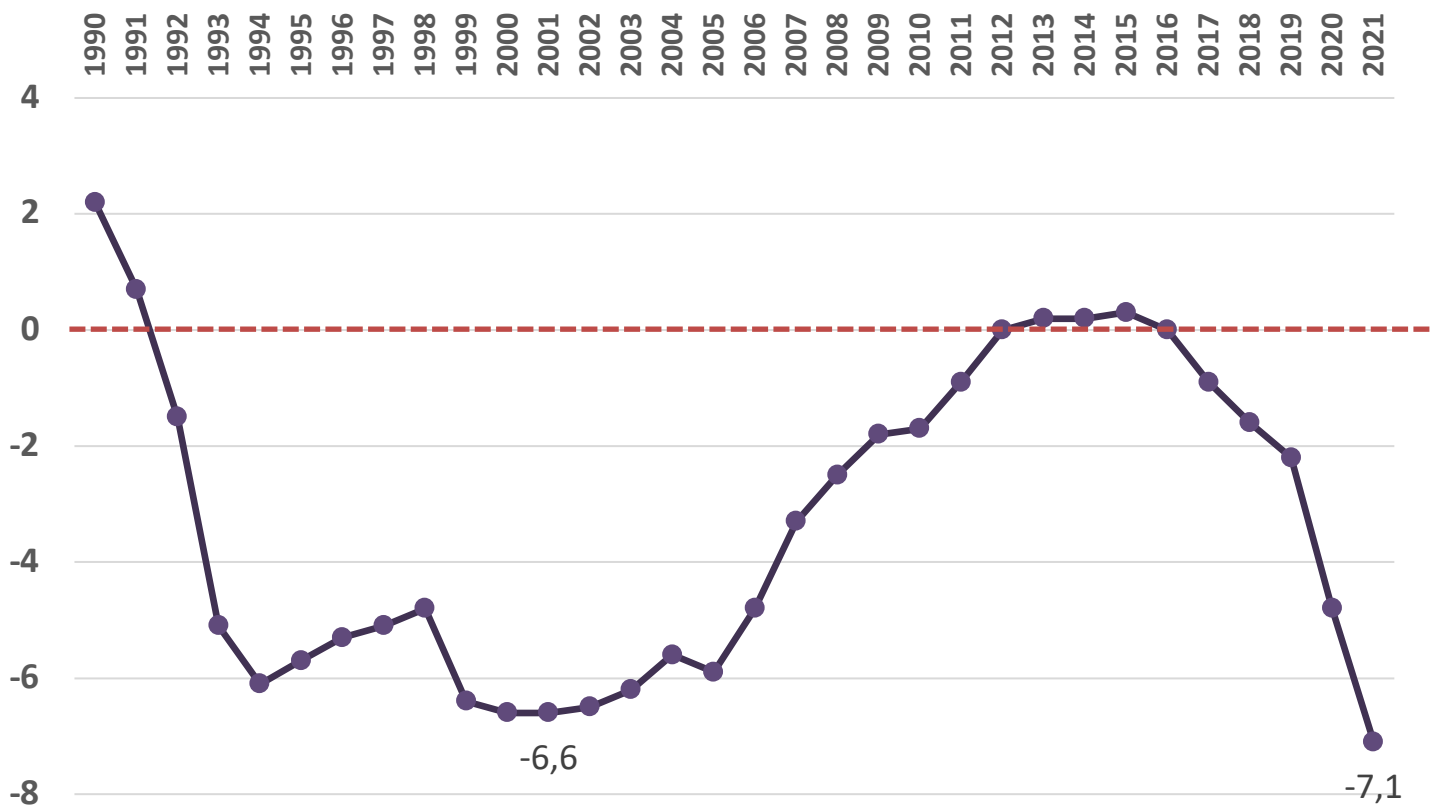


Динамика ожидаемой продолжительности жизни при рождении (ОПЖ) (год, значение показателя за год)



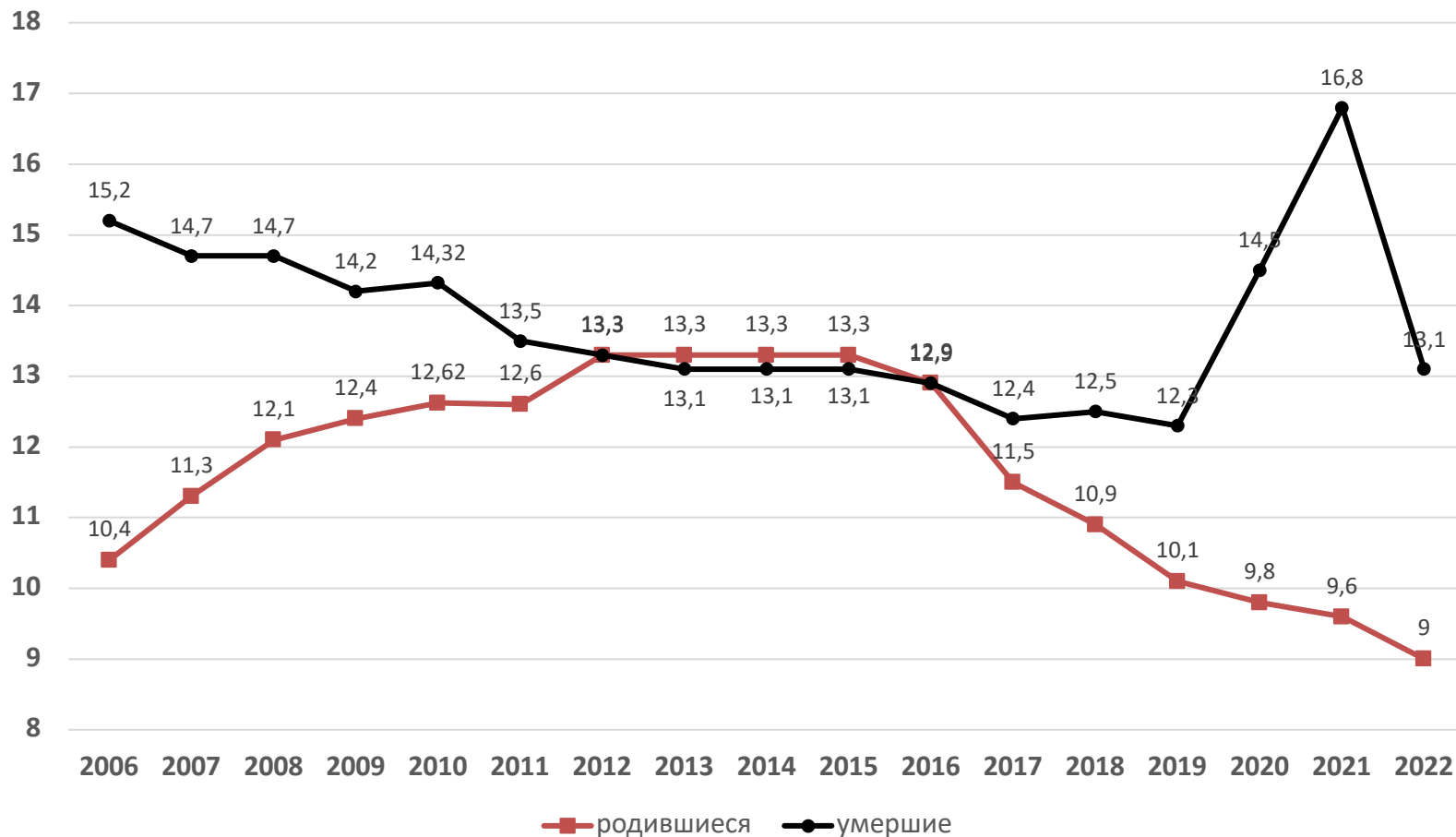
Источник: ЕМИСС Государственная статистика. <https://www.fedstat.ru/indicator>

Динамика общего коэффициента естественного прироста в РФ (значение показателя за год)



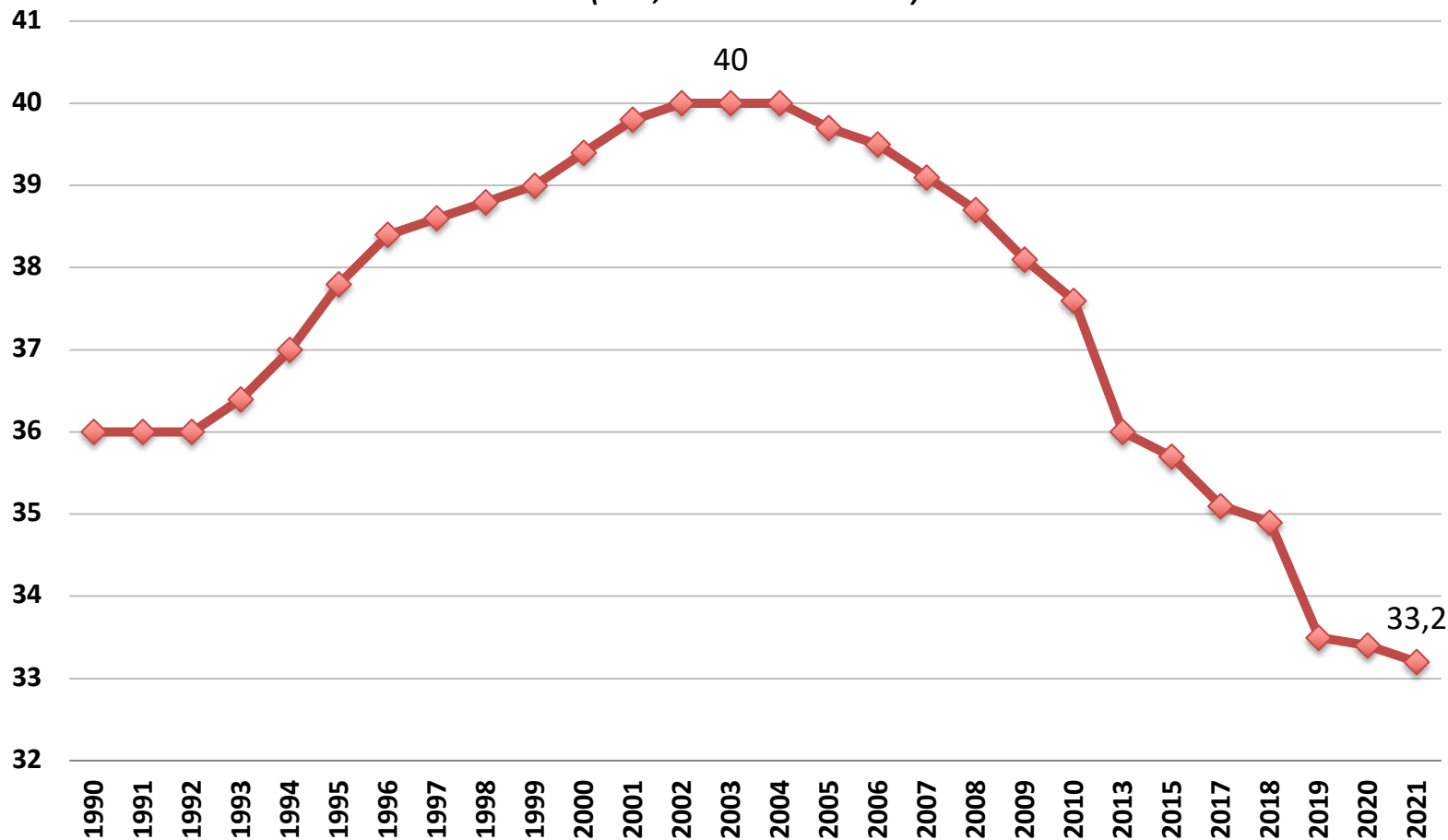
Источник: ЕМИСС Государственная статистика. <https://www.fedstat.ru/indicator>

Динамика числа родившихся и умерших в расчете на 1000 населения (промилле (0,1 процента))



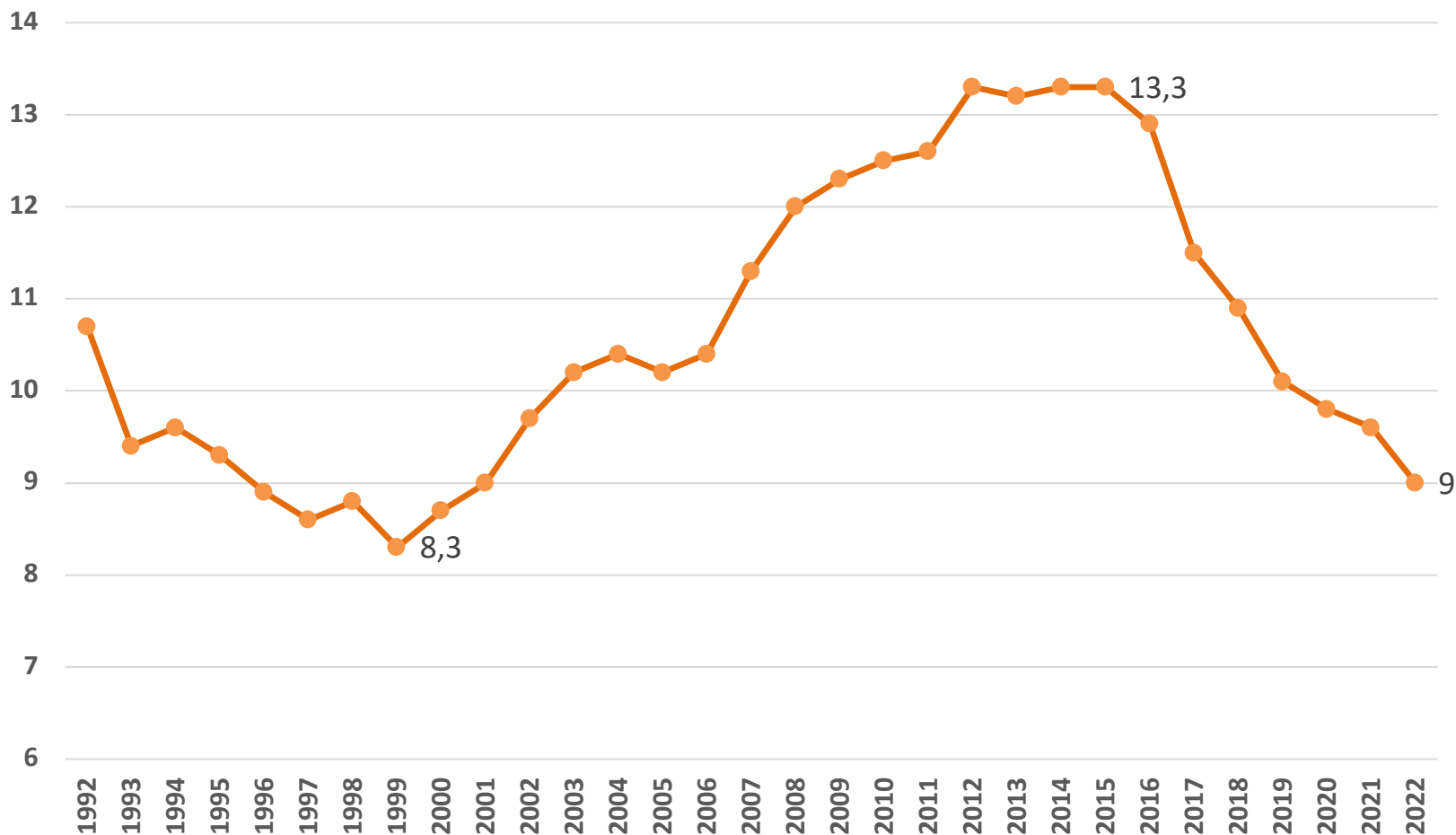
Источник: ЕМИСС Государственная статистика. <https://www.fedstat.ru/indicator>

Динамика численности женского населения репродуктивного возраста (РФ, млн человек)



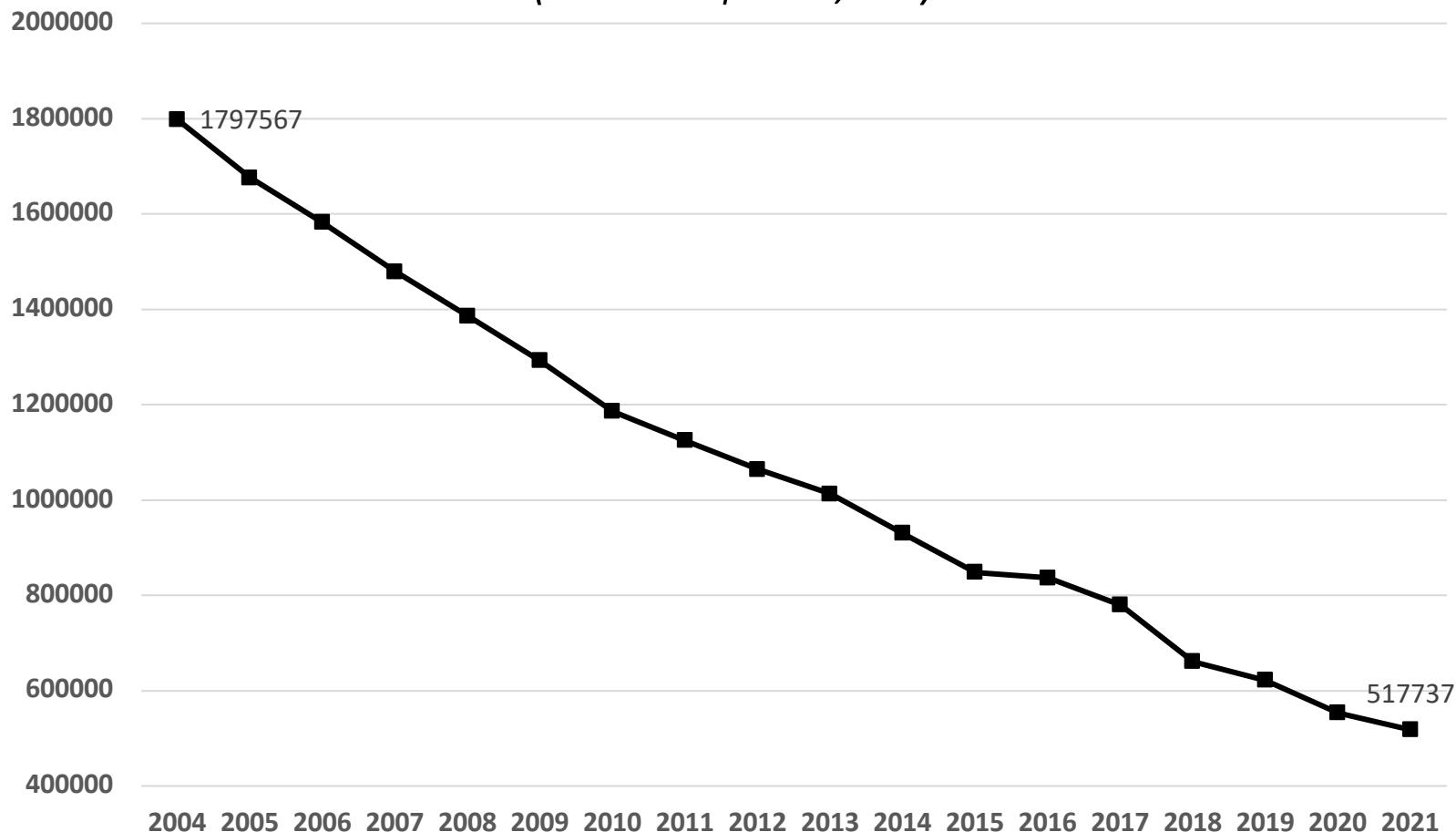
Источник: ЕМИСС Государственная статистика. <https://www.fedstat.ru/indicator>

Динамика числа родившихся в РФ на 1000 населения (значение показателя за год)



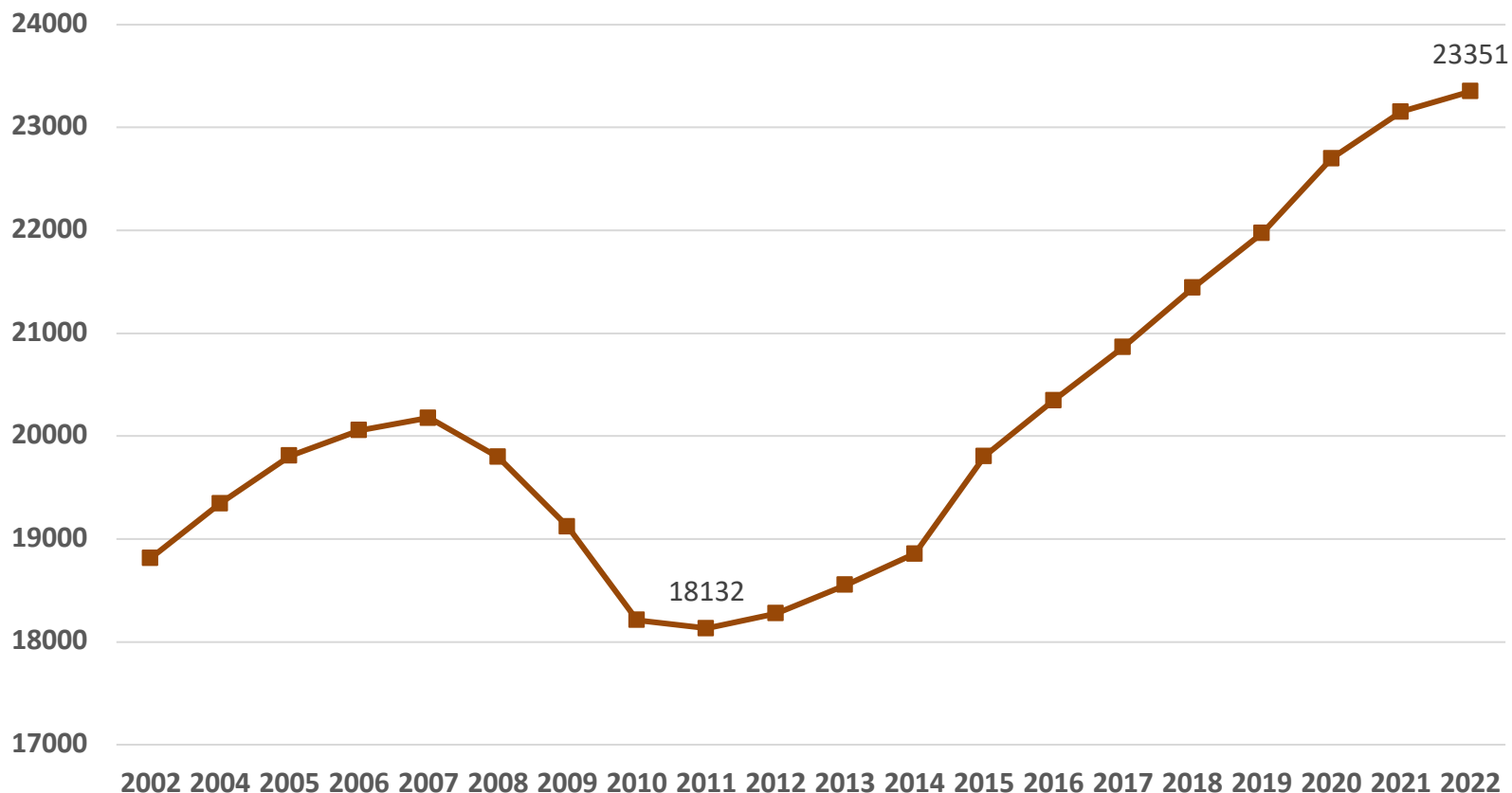
Источник: ЕМИСС Государственная статистика. <https://www.fedstat.ru/indicator>

Динамика числа прерываний беременности (на конец года, ед.)



Источник: Росстат - <https://rosstat.gov.ru/folder/13721>

Население РФ 65 лет и старше (на 1 января, тыс. человек)



Источник: *Данные на 1 января 2022 г. без учёта итогов Всероссийской переписи населения 2020 года, проведенной в октябре-ноябре 2021 года. Росстат - <https://rosstat.gov.ru/folder/12781>

За прошедшие 30 лет население стало меньше, старше, беднее, «глупее» и больнее: ни одна из проблем расширенного воспроизводства здорового, прежде всего, коренного населения, его достойного благосостояния не решена.

В целом, сохраняется абсурдная ситуация, когда ради формирования условий эффективного развития общества разрушается основа его жизнедеятельности – человеческий потенциал.



Во-первых, неолиберальная модель общественного устройства не отвечает целям суверенного и самобытного развития страны, следовательно, предпосылки ее трансформации приобрели более обоснованные доводы.

Во-вторых, эту трансформацию предстоит проводить в условиях жестких ресурсных и временных ограничений, что допускает использование мобилизационных приемов.

В-третьих, возможности экономического развития теперь сконцентрированы на росте внутреннего потребительского спроса, т.е. на росте благосостоянии большинства населения.



СПАСИБО ЗА ВНИМАНИЕ!